

LES HIRONDELLES EN AUVERGNE RETOUR DE MIGRATION 2009 - LE BILAN -



CONTACTS : LPO Auvergne
hirondelles-auvergne@orange.fr
tél 04 73 36 39 79
2bis rue du Clos-Perret, 63100 Clermont-Fd

AVRIL 2009



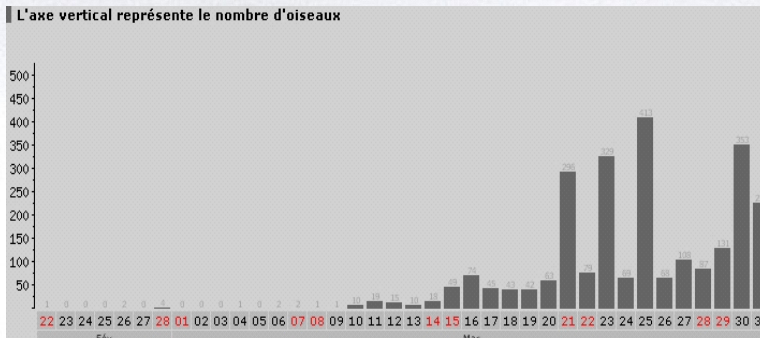
Lancée en février 2009, la grande enquête « Premières Hirondelles » a connu un grand succès : relayée par de nombreux médias, notre association a été submergée, notamment à la mi-mars, de mails et coups de téléphones, ce qui montre à quel point l'opinion publique est sensibilisée à la protection de ces oiseaux.

Vos observations ont permis de bien visualiser le retour des deux espèces d'hirondelles.

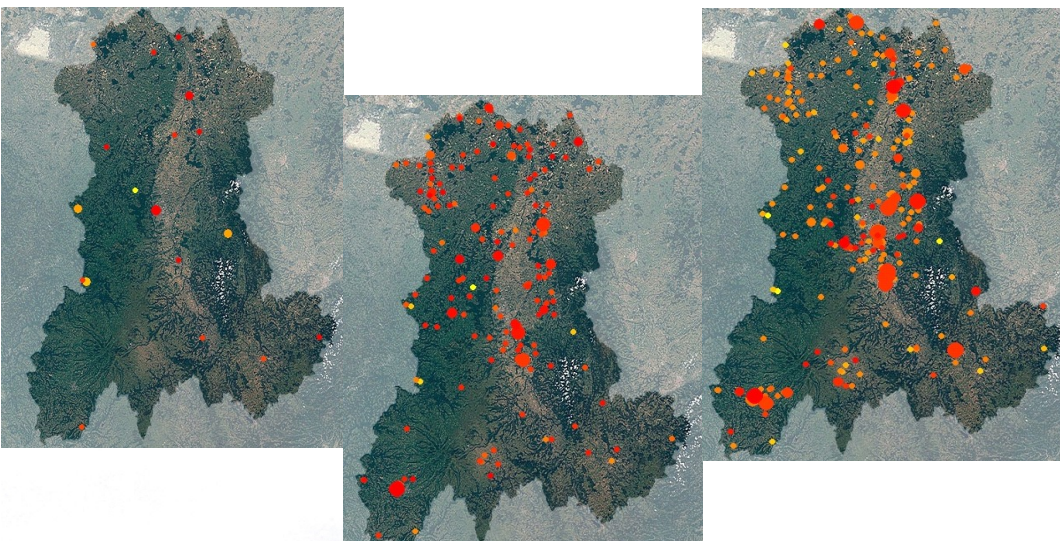
Les deux pages suivantes font le bilan pour l'Hirondelle rustique et ensuite pour l'Hirondelle de fenêtre, à partir respectivement de 320 et 87 de vos observations.

Hirondelle rustique

Des HIRONDELLES RUSTIQUES de retour de migration ont été signalées sur l'Auvergne dès le 22 février à l'Etang Grand de Pulvérières – 63 (par Mr AVEL), ce qui est un record (comme en 2008, exactement la même première date : 22 février!) Pendant trois semaines, jusqu'au 14 mars, les observations restent très éparées, puis deux vagues d'arrivées d'hirondelles (et de mails ou de coups de téléphones) surviennent à mi-mars, et surtout à partir du 21 mars. On atteint plusieurs centaines d'individus observés par jour !



Les cartes montrent cette progression : une arrivée sur tous les secteurs de plaine vers la mi-mars puis de grandes bandes d'Hirondelles - toujours en plaine - début avril.
le 10 mars le 20 mars et le 8 avril



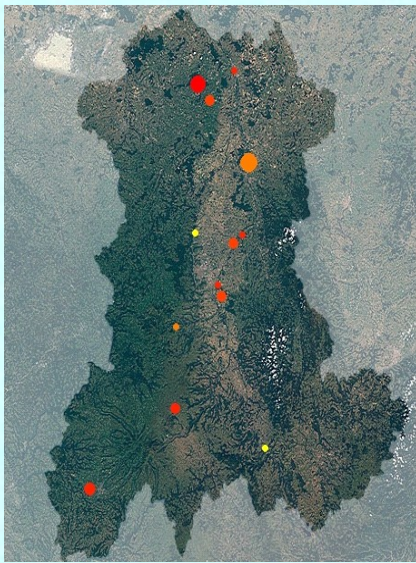
Hirondelle de fenêtre

Les premières HIRONDELLES DE FENETRE sont signalées le jeudi 12 mars, à Châtel-Guyon (63) et à Chanteuges (43) respectivement par Mme Lataix et Mme Béné. Cela se confirme vers le 18 mars, et une vague d'arrivée est notée à partir du 26 mars dans de nombreuses villes.

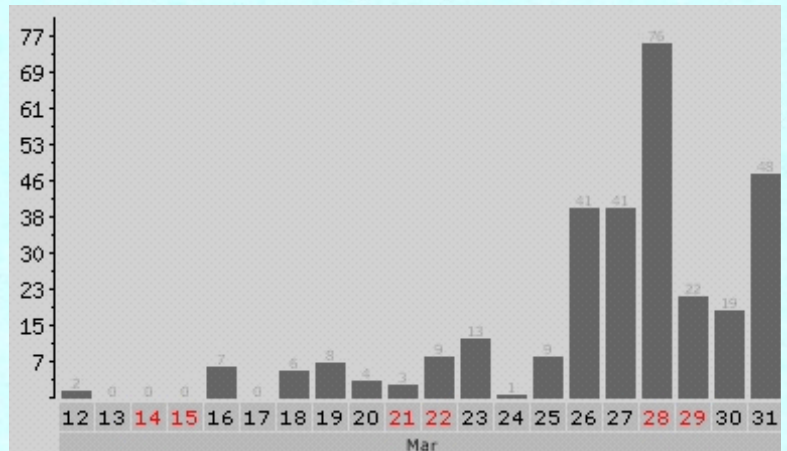
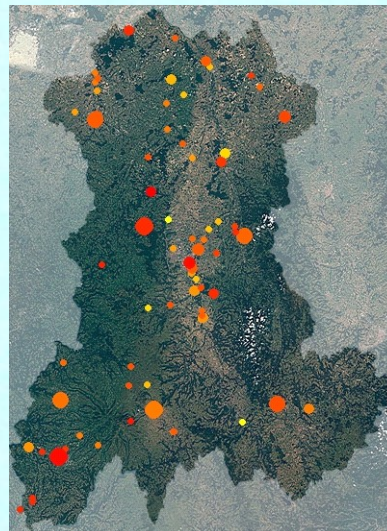
Par contre, à l'inverse de l'Hirondelle rustique, certaines Hirondelles de fenêtre sont rapidement présentes à moyenne altitude



carte du 20 mars



et carte du 8 avril



andre schont

Nous vous remercions encore pour les informations transmises, et n'oubliez pas : à partir de début mai, l'action "Hirondelles" va continuer avec le recensement des communes où nichent ces deux espèces. Nous vous demanderons de nous fournir l'adresse précise des NIDS observés (les données de l'année dernière ne sont pas utilisables, nous travaillons sur 2009).

Alors, à bientôt ...

Nous concluerons avec ce petit message de Mme Faucher, qui montre combien les hirondelles ont encore beaucoup de mystère pour nous



« Bonjour, un petit mot pour vous dire que les hirondelles rustiques sont arrivées à Trezioux (village du bost) . Je suis agricultrice ,et je veux vous faire part d'une petite anecdote: avant 2000, je trayais les vaches a Trezioux (village de la dugne), comme je rentrais les vaches dans les ecuries deux fois par jour, les hirondelles m'accompagnaient tous les jours à ma tache pour évidemment profiter de ces délicieuses petites mouches autour des bêtes. Pendant la traite dans les écuries (une heure), ces hirondelles profitaient de la présence des vaches pour nourrir leurs petits affamés. Après 2000, suite à l'achat d'une ferme à Sermentizon, je deplace mon troupeau laitier dans ma nouvelle ferme. Le printemps arrive, je m'inquiète de mes compagnes, car avant je n'avais jamais vu d'hirondelles à sermentizon dans le village de la Constancias. Par surprise, un beau jour, elles arrivent, je les compte: 18 couples .Exactement le meme nombre qu'à la Dugne. Et je m'aperçois qu' à la Dugne il n'y avait plus d'hirondelles dans les écuries ! Peut-être que ce sont les mêmes ? voila je vous laisse après cette réflexion; A bientôt. »

inortha eibne