

Fig. 18. – *Ochthebius flavipes* de Monétay-sur-Allier. A. Habitus (2,1 mm). B. Edéage (0,37 mm), vue latérale. C. *Ochthebius minimus*, Edéage, vue latérale (0,35 mm).

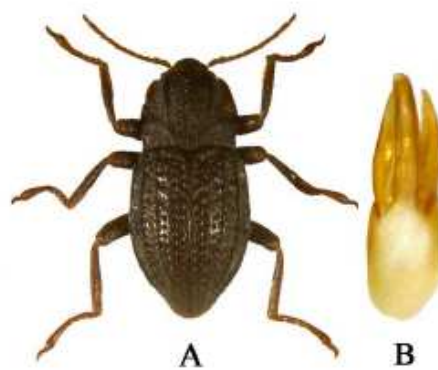


Fig. 19. – *Elmis obscura* de Toulon-sur-Allier. A. Habitus (1,7 mm). B. Edéage (0,32 mm).

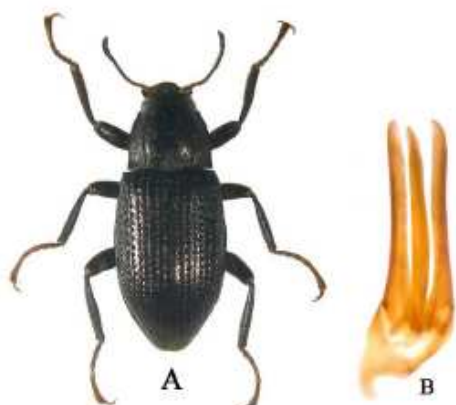


Fig. 20. – *Limnius muelleri* de Châtel-de-Neuvre. A. Habitus (2,5 mm). B. ♂ edéage (0,5 mm).



Fig. 21. – *Limnius opacus* de Châtel-de-Neuvre. A. Habitus (2,6 mm). B. ♂ edéage (0,44 mm).

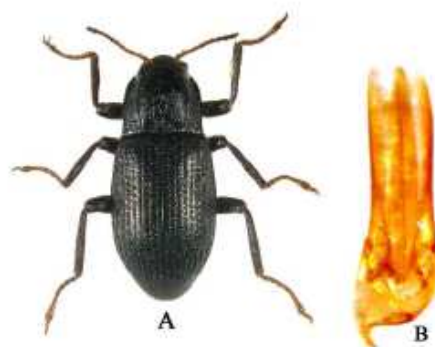


Fig. 22. – *Limnius intermedius* de Corse. A. Habitus (2,4 mm). B. ♂ edéage (0,48 mm).



Fig. 23. – *Macronychus quadrituberculatus* de Chemilly (3,3 mm)



Fig. 24. – *Potamophilus acuminatus* de Châtel-de-Neuvre (7,3 mm)